



4月

園だより

2020.4.1
愛星保育園



ご入園・ご進級おめでとうございます

今年は春が駆け足でやってきました。桜のつぼみがあっという間に膨らんで満開になり、気がつけば桜吹雪…とと思っているところに急に雪が降り、冬に逆戻り。そして、春は駆け足で過ぎていこうとしています。

今年度は16名の新しいお友達を迎え、72名でのスタートとなります。

本来ならば進級し、新しいお友達を迎え、うれしい春を迎えるはずですが、今年は新型コロナウイルスという見えない敵と戦いながら日々過ごしていくこととなります。今まで以上に子ども達が安心して遊び、生活できるよう努めてまいります。

愛星の特徴である年齢の枠を超えた混合保育の中で、異年齢の子ども達が互いに刺激しあいながら成長していけるよう、一人一人の力を認め保育していきたいと思えます。

新入園のお子さんは新しい環境の中で不安もあるかと思いますが、一日でも早く保育者との信頼関係を築きながら「保育園って楽しいな」と思えるように関わっていきます。

進級した在園児たちも「ひとつ大きくなった」という嬉しさ反面、環境の変化に伴い心の変化が見られることもあります。やや不安定になることもあります。そのような子ども達の気持ちをしっかりと受け止め安心できるように保育していきたいと思えます。そのためにも、ご家庭と保育園が連携をとっていくことが大切ですので、お子さんの変化等気がつかれた事がありましたら遠慮なく保育士にお申し出ください。

限られた環境ではありますができる限りの工夫を凝らし、一人一人が様々な経験を通し自信、意欲につながるよう計画し、子ども達と共に考え、感じていきたいと思っています。子ども達の成長を支援すると共に、私達大人も子ども達に負けず「育ち合う」ことができるよう努めていきたいと思います。



今年度も職員一同、心を合わせて一人一人を大切に職員間の連携を取りながら、保育して参りますので保護者のみなさまの理解とご協力をよろしくお願いいたします。

園長 村岡 恵美子

- 1日(水) 始園式
- 2日(木) 0・1歳児検診
- 8日(水) 誕生会
- 9日(木) 0・2歳児検診
- 16日(木) 避難訓練(消防署員来園)
- 21日(火) ひまわり組聖話

4月の行事予定

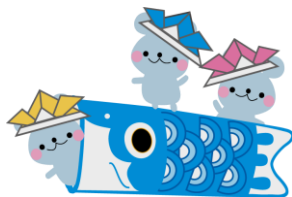
- 12日(日) イースター
- 23日(木) すみれ組聖話
- 28日(火) 幼児組健康体操

29日(水) 昭和の日



- 1日(金) こどもの日のお祝い
- 7日(木) 0・1歳児検診
- 12日(火) すみれ組聖話
- 13日(水) 誕生会
- 14日(木) 0・2歳児検診
避難訓練
幼児組尿検査
(11日容器配付)
- 15日(金) 幼児組健康体操
- 18日(月) 不審者対応訓練
- 19日(火) 乳児組健康体操

5月の行事予定



- 20日(水) 幼児組健康体操
- 21日(木) ひまわり組聖話
- 26日(火) あいせいCafé
- 29日(水) もも組懇談会

- 3日(日) 憲法記念日
- 4日(月) みどりの日
- 5日(火) こどもの日
- 6日(水) 振替休日
- 10日(日) 母の日

お知らせ

- ◎ お知らせしております新型コロナウイルス感染拡大防止のための対応については、子ども達が安心して過ごすことができるよう、日々の取り組みを継続して行いますので、保護者の皆様のご協力をよろしくお願いいたします。
- ◎ 例年4月に行っておりました新年度保護者会は、新型コロナ感染拡大防止のため5月末から予定しております各クラスの懇談会と同時開催とし、2020年度の方針・保育の取り組みを説明させていただきます。日程については、各クラス配信にてお知らせいたします。ご確認頂き、お忙しいこととは思いますが、ご都合をつけて是非ご出席下さい。
- ◎ 毎月行っている誕生会では、その月の誕生児だけでなく、保護者の方もご参加頂き一緒にお祝いをすることで、よりいっそう子ども達の喜びにもつながります。ご都合のつく保護者の方は、保育士までお申し出ください。



園だより、保健だより、 給食だより等について

園だより、献立等は Kids+family (キッズプラスファミリー)のシステムを利用してメール配信をしています。

ログインには保護者の SNS アカウントや、メールアドレスとご自身で設定する任意のパスワードを登録していただく必要があります。

お知らせなどもこのシステムを使って配信していく予定ですので、まだ登録がお済みでない方は是非ご登録ください。

また、システムをご利用いただけない事情を加味し、紙面配付も同時に行います。

配付方法としては、玄関内の机の上の引き出しに入っておりますのでご自由にお取りください。

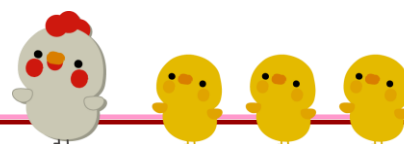


* 「相談コーナー」を開設します *

新入園児・進級児の保護者のために「相談コーナー」を開設致します。新しい保護者の方も保育園に慣れた保護者の方も、新年度を迎えご質問等もあるかと思えます。日常的なことは、担当保育士がお伝えしていきますが、園生活をよりご理解して頂けるよう降園時間を利用して、お気軽に質問やご相談下さい。ご利用の際には、保育士までお申し出下さい。

【開設期間】 4月1日(水)～15日(水)頃まで

- 受付) 3階 子育て相談室
- 時間) 午後4時頃～6時頃まで
- 担当) 副園長 中村 治子
栄養士 湯本 英子
看護師 宇山 真紀子



●●ご意見箱について●●

玄関奥にある交歓文庫の棚に、常時ご意見箱を設置してあります。保育園での疑問・要望などございましたら、お気軽にご意見箱に入れて下さい。お寄せ頂いたご意見等については、職員会議等で検討させて頂いた上で、保護者の皆さまにご回答をさせていただきます。



健康体操について

今年度の健康体操も、全クラス、講師から直接指導を受けた担当保育士が子ども達に指導を行います。日程は園だよりでお知らせしますので、ご確認ください。

★体を動かしますので・・・健康体操を行う日は、半そで、半ズボン等で装飾(ボタン等)のないものをご用意下さい。尚、デニム生地は動きにくいいため着用を避けて下さい。



★登降園の際、門扉は開けはなしたままにせず、必ず手を添えて静かに、しっかりと閉めて頂くようお願い致します。

また桜田通りは交通量も多いので、お子さんが一人で飛び出して事故にならないよう、園を出たら必ず手をつないでお帰り下さい。

★幼児組のお子さんのお迎えは、6時までは2階保育室となります。

廊下にあるウォールポケットに、配付物(お手紙等)を個別に入れておきますので、毎日忘れずにお持ち帰り下さい。



★自転車を利用して登降園する保護者の方は、隣のマンション(高輪レジデンス)の階段上の通路及び広場部分(エレベーターを降りて高輪警察署の方へ抜ける敷地部分)では、自転車から降り、押して通るようお願い致します。

スーパーの出入りにより人通りも多い場所となりますので安全確保のために、よろしく願い致します。またエレベーターをご利用の際には十分にお気をつけ下さい。

※セッツ美容院前の広場は“遊び場”ではありませんので、降園時に遊ぶことがないようお願い致します。

★新年度になりましたので、お子さんの持ち物には全て名前が書いてあるか履物がお子さんに合っているかなど、ご確認をお願い致します。上履き・お昼寝の時に使うパジャマ・シーツは週末ごとに持ち帰りご家庭で洗って下さい。



+++ 保育参加について +++

今年度も保護者の方に【保育参加】をして頂きたいと計画しております。普段の保育の仕方や子ども達の遊び・生活する姿を間近で見ると共に、保育の現場で保護者の方にも実際に保育体験をして頂くことで、より深くお子さんや保育園への理解につなげて頂けたらと考えております...

お仕事やご家庭のことなど、日々お忙しいこととは思いますが、全てのご家庭に年に1度以上、是非ご両親共に保育参加をお願いしています。ご理解とご協力をどうぞよろしくお願い致します。

※詳細は、別途お手紙でお知らせ致します。

