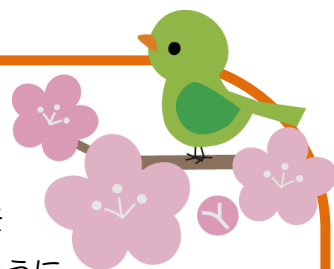




2月 園だより

2021.2.1
愛星保育園



今年の節分は2月2日です。「鬼は外、福は内」の元気な掛け声と共に、幼児組では、自分の中のどのような鬼を退治したいのか考えて、みんなで力を合わせて怖い鬼に立ち向かっていきます。乳児組はあまり恐怖心をもたないように保育者と一緒に元気いっぱいに豆まきを楽しみます。さて、当日はどのような姿が見られるのでしょうか？昔から「年の数だけ豆を食べると、風邪をひかず丈夫になる」と言われていますので、特に今年は、健康に過ごせますようにと願っていますね。どうぞ、ご家庭でも親子で元気いっぱい豆をまき、鬼を追い出してくださいね。

2月は立春を迎え暦の上では春がやってきます。マスク生活を始めて早1年になります。子ども達は大人の表情が見えづらく成長への影響を懸念していましたが、大人の口元等が見えない分、話しをする人の目をよく見て表情を読み取っていました。職員は特に五感を使い気持ちを伝えることで、子ども達と色々な思いを「共感」することができました。今ある環境の中でできる工夫と努力をしながら、まとめの時期を大切に過ごしていきたいと思えます。



副園長 中村 治子

- 2日(火) 豆まき(節分)
- 3日(水) たんぼぼ組聖話
- 4日(木) 0・1歳児検診
幼児組健康体操
- 8日(月) すみれ組聖話
- 10日(水) 誕生会
- 12日(金) 幼児組健康体操
- 16日(火) 4・5歳児交通安全指導
- 17日(水) 乳児組健康体操

2月の行事予定



- 18日(木) 卒園・修了記念写真撮影
- 19日(金) ひまわり組聖話
- 20日(土) もも組懇談会
- 24日(水) 幼児組健康体操
- 25日(木) 避難訓練
- 3日(水) 立春
- 11日(木) 建国記念の日
- 23日(火) 天皇誕生日

実習生の紹介

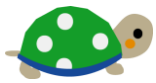
下記の学校より、学生の方々が保育実習に入ります。どうぞ宜しくお願い致します。

◆都立広尾看護専門学校 … 3名
2月1日(月)～2月3日(水)まで

◆大原医療秘書福祉保育専門学校 … 2名
2月8日(月)～2月24日(水)まで

◆國學院大學 … 1名
2月15日(月)～2月27日(土)まで





+++++ お知らせ&おねがい +++++



クリスマス献金のご報告



1月の園だよりでお知らせいたしました【クリスマス献金 115,253円】は、園より「BLUE FOR JAPAN」にお渡しさせて頂きました。

保護者の皆様には、ご理解とご協力を頂きありがとうございました。



1月28日（木）に《不審者侵入対応訓練》を行いました。

昨年度に引き続き、高輪警察署の方に不審者役をして頂き、1階ウッドデッキに不審者が侵入して来た・・・という設定で訓練を実施しました。子ども達には“突然、見知らぬ人が園内に入ってきたら、知らない人に連れて行かれそうになったら、どうするか”そして“いかのおすし”についてお話いただきました。

- ⇒ “いか” → ついて行かない “の” → 車に乗らない “お” → 大声を出す
- “す” → すぐ逃げる “し” → 周りに知らせる

訓練後は、今回の訓練で良かった点・悪かった点、また子どもを守るために大人がどう対応するかなど、いろいろなアドバイスとご指導を頂きました。大人が気を付けることとして、大切なのは『門を開けて園に入る際は、自分のすぐ後ろに誰か見知らぬ人がいないか確認する習慣をつけましょう』とのことでした。※そのまま一緒について、侵入して来る危険性が高いため
 門扉近くに見知らぬ人がいた場合は・・・「お迎えですか？」とひと声かけたり、「こんばんは」と挨拶をするだけでも、不審者対策として大いに効果があるそうです！
 また、『門扉は必ず閉める』ことも忘れずに行ってください。
 保護者の皆さまのご協力を、どうぞ宜しくお願い致します。



大切な子ども達の命を守るために、私達にできる小さなことから行っていきましょう！

行事予定

- | | |
|--------------------------|----------------|
| 2日(火) たんぽぽ組聖話 | 17日(水) ひまわり組聖話 |
| 3日(水) ひなまつり | 18日(木) 卒園式総練習② |
| 4日(木) 幼児組健康体操 / 0・1歳児検診 | 19日(金) ありがとう会 |
| 8日(月) 避難訓練 | 20日(土) 第65回卒園式 |
| 9日(火) すみれ組聖話 / 乳児組健康体操 | 25日(木) 幼児組健康体操 |
| 10日(水) 誕生会 | 31日(水) 保育修了式 |
| 11日(木) 卒園式総練習① / 0・2歳児検診 | |
| 12日(金) 幼児組お別れ遠足 | |
| 16日(火) 幼児組健康体操 | 20(土) 春分の日 |

